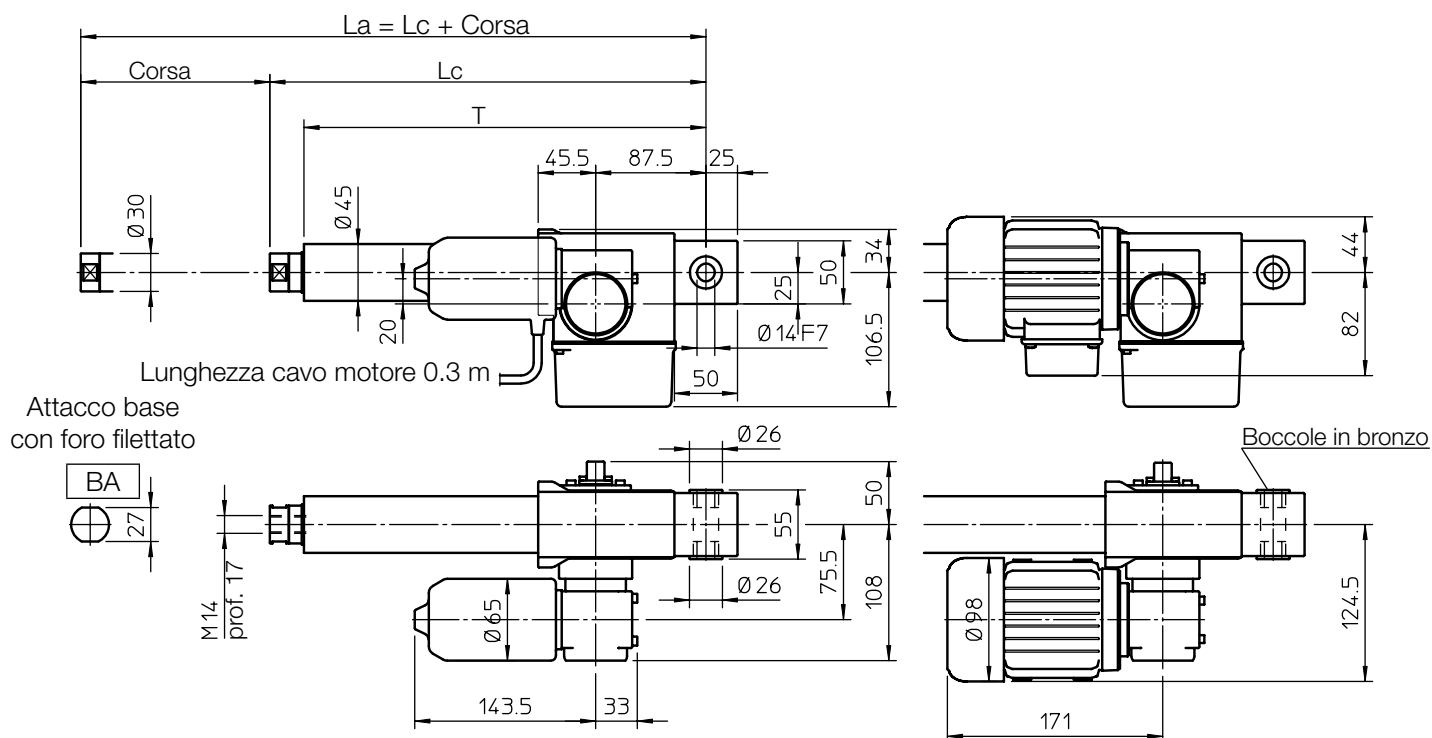


DIMENSIONI DI INGOMBRO


Lunghezza [mm]	
Lc [mm]	230 + Corsa
T [mm]	191 + Corsa

PRESTAZIONI E CARATTERISTICHE

- Carico in tiro – spinta fino a 10 000 N
- Velocità lineare fino a : 8 mm/s (motore CC)
3,7 mm/s (motore CA)
- Corse standard:
200, 300, 400, 500, 600, 700, 800mm
(per corse diverse o maggiori
contattare Ufficio Tecnico)
- Carcasa in ghisa con attacco posteriore integrale
e boccia in bronzo
- Tubo esterno in alluminio anodizzato
- Tubo di spinta in acciaio cromato - tolleranza f7
- Attacco anteriore BA in acciaio inossidabile AISI303
- Motori:
CC 12, 24 o 36 V
con filtro anti-disturbo elettromagnetico
(caratteristiche di dettaglio dei motori: vedi pagina 69)
CA 3-fasi o 1-fase
(caratteristiche di dettaglio a pagina 70)
- Fattore di utilizzo:
- motore CC max 15% su 10 min. a (-10 ... +40)°C
- motore CA max 30% su 10 min. a (-10 ... +40)°C
- Posizione motore e precoppia standard,
come sul disegno dimensionale
(destra, cod. RH)
- Lubrificato a vita, esente da manutenzione

- Grado di protezione:
con motore in corrente continua IP65
- test IP6X secondo EN 60529 §12 §13.4-13.6
- test IPX5 secondo EN 60529 §14.2.5
(test effettuati ad attuatore fermo, non in movimento)
con motore in corrente alternata senza freno IP55
con motore in corrente alternata con freno IP54

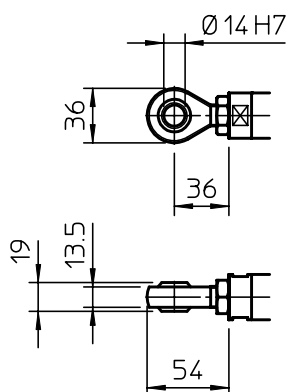
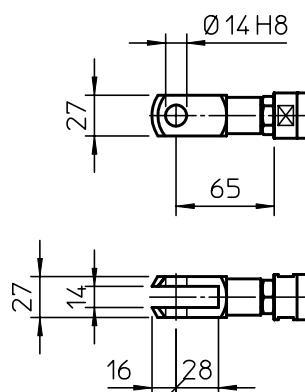
ACCESSORI

- Diversi tipi di attacchi anteriori
- Tubo di spinta in acciaio inossidabile (cod. SS)
- Protezione meccanica da sovraccarico dinamico
frizione di sicurezza (cod. FS)
- Anti rotazione (cod. AR)
- Finecorsa elettrici registrabili (cod. FC2)
- Finecorsa elettrici registrabili, con arresto del motore
(non disponibile con motore 3- fase CA) (cod. FC2X)
- Terzo interruttore per posizione intermedia (cod. FC)
- Potenzimetro rotativo 5kOhm per controllo posizione
(cod. POR5k)

ATTENZIONE: terzo interruttore e potenziometro rotativo non possono essere selezionati contemporaneamente

OPZIONI

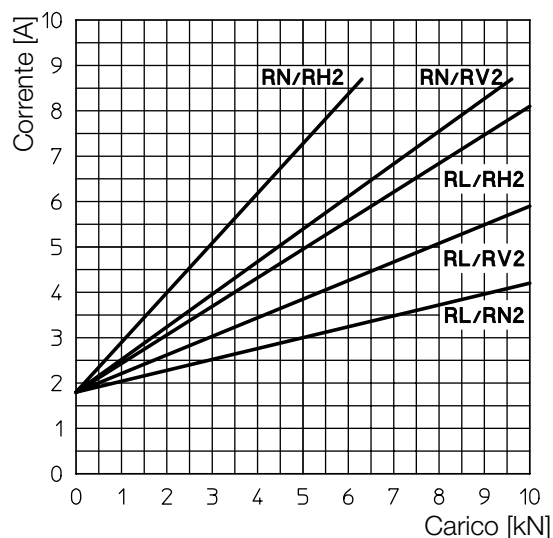
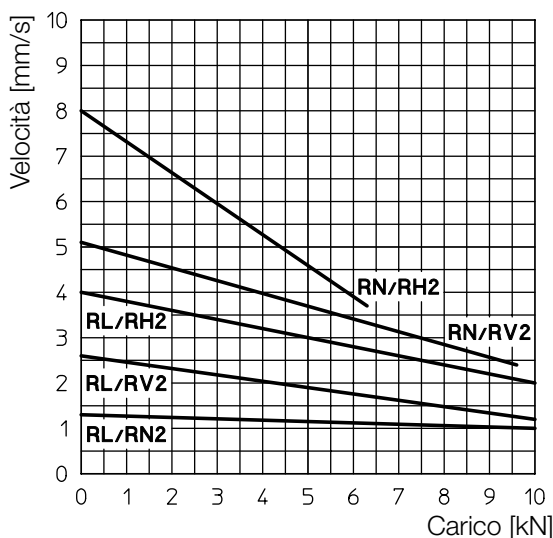
- Motore e precoppia montati sul lato opposto
(sinistro, cod. LH)

ATTACCO ANTERIORE
TERMINALE A SNODO
TS

FORCELLA
FO


PRESTAZIONI con motore CC 24 V

(con motore CC 12 V: a parità di carico, velocità lineare 10% inferiore, corrente assorbita doppia)

Vite trapezia a 2 principi Tr 18x8 (P4)



PRESTAZIONI con motore CA 3-fasi 50 Hz 230/400 V o 1-fase 50 Hz 230 V

Vite trapezia a 2 principi Tr 18x8 (P4)		
RAPPORTO DI RIDUZIONE	Potenza 0.06 kW - 2 poli	
	CARICO [N]	VELOCITÀ [mm/s]
RL/RH2	3600	3.7
RL/RV2	5500	2.4
RL/RN2	9600	1.2

Irreversibilità statica

Per informazioni sulla irreversibilità statica con carico in tiro o spinta vedere a pagina 68

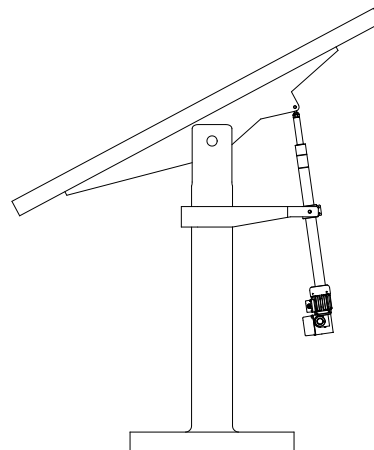
ESEMPIO CODICE DI ORDINAZIONE:

CLA 28	RL1	C800	CC 24 V	FC2	POR 5K			
Attuatore	Rapporto selezionato	Corsa richiesta	Motore	Finecorsa	Accessori		Opzioni	

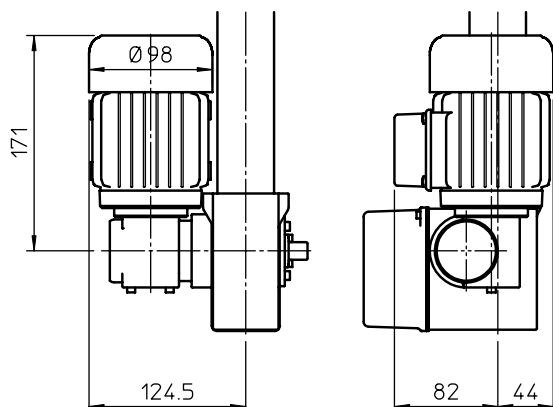
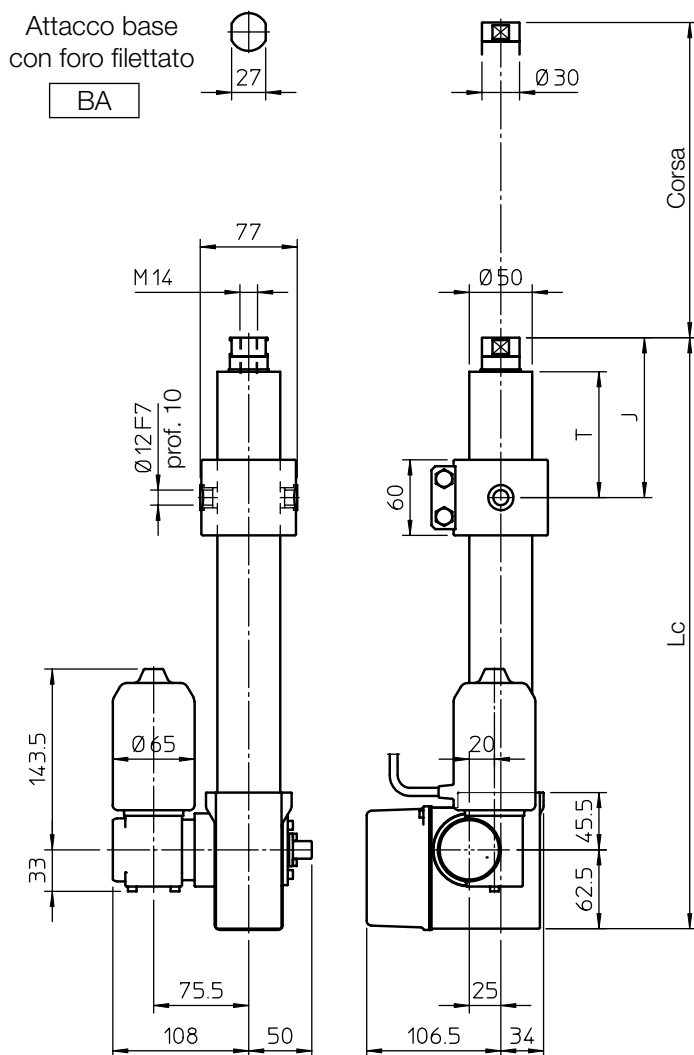
Gli attuatori CLA 28 T differiscono da CLA 28 nel tubo di protezione che viene realizzato in acciaio zincato, Øext 50 mm; questo consente di fissare sul tubo stesso un supporto con boccole auto lubrificanti.

L'attuatore potrà essere incernierato su queste boccole, riducendo così l'interasse fra gli attacchi e migliorando di conseguenza la robustezza all'instabilità al carico di punta del gruppo.

Una applicazione tipica si ha negli inseguitori fotovoltaici per realizzare il movimento di elevazione.



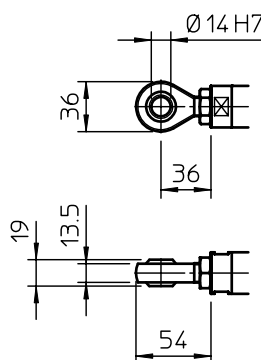
DIMENSIONI DI INGOMBRO



ATTACCO ANTERIORE

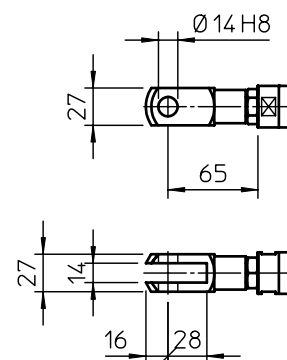
TERMINALE A SNODO

TS



FORCELLA

FO



Lunghezza [mm]	
Lc	178 + Corsa
J	posizione definita a richiesta cliente

La quota T viene realizzata alla posizione richiesta
ATTENZIONE: deve sempre essere verificata la realizzazione:

$$120 \leq T \leq \frac{\text{Corsa}}{2}$$

PRESTAZIONI E CARATTERISTICHE

- Carico in tiro – spinta fino a 10 000 N
- Velocità lineare fino a : 8 mm/s (motore CC)
3,7 mm/s (motore CA)
- Corse standard:
400, 500, 600, 700, 800, 900, 1000 mm
(per corse diverse o maggiori contattare Ufficio Tecnico)
- Carcassa in ghisa con attacco posteriore integrale
- Cerniera su tubo esterno in acciaio zincato con boccole autolubrificanti
- Tubo esterno in acciaio zincato di grosso spessore
- Tubo di spinta in acciaio cromato - tolleranza f7
- Attacco anteriore in acciaio inossidabile AISI303
- Motori:
CC 12, 24 o 36 V con filtro anti-disturbo elettromagnetico (caratteristiche di dettaglio dei motori: vedi a pagina 69)
CA 3-fasi o 1-fase (caratteristiche di dettaglio a pagina 70)
- Fattore di utilizzo:
- motore CC max 15% su 10 min. a (-10 ... +40)°C
- motore CA max 30% su 10 min. a (-10 ... +40)°C
- Grado di protezione:
con motore in corrente continua IP65
- test IP6X secondo EN 60529 §12 §13.4-13.6
- test IPX5 secondo EN 60529 §14.2.5
(test effettuati ad attuatore fermo, non in movimento)
con motore in corrente alternata senza freno IP55
con motore in corrente alternata con freno IP54

- Posizione motore e precoppia standard, come sul disegno dimensionale (destra, cod. RH)
- Lubrificato a vita, esente da manutenzione

ACCESSORI

- Diversi tipi di attacchi anteriori
- Tubo di spinta in acciaio inossidabile (cod. SS)
- Anti rotazione (cod. AR)
- Finecorsa elettrici registrabili (cod. FC2)
- Finecorsa elettrici registrabili, con arresto del motore (non disponibile con motore 3- fase CA) (cod. FC2X)
- Terzo interruttore per posizione intermedia (cod. FC)
- Potenzimetro rotativo 5kOhm per controllo posizione (cod. POR5k)

ATTENZIONE: terzo interruttore e potenziometro rotativo non possono essere selezionati contemporaneamente

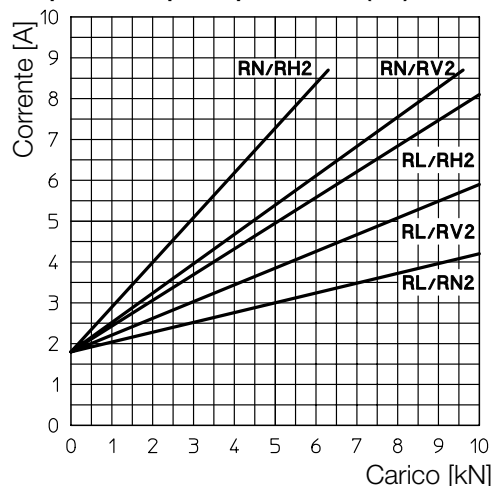
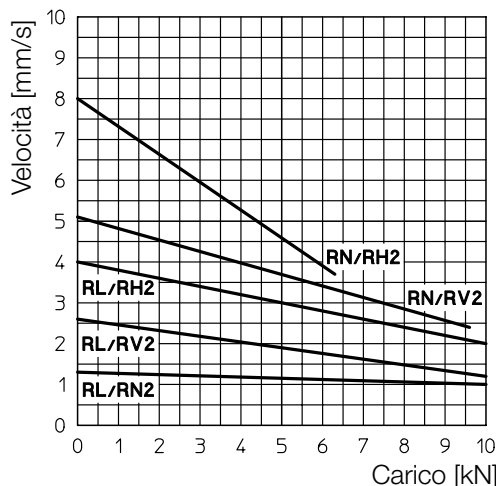
OPZIONI

- Motore e precoppia montati sul lato opposto (sinistro, cod. LH)
- Attacchi ruotati di 90° (cod. RPT 90)

Irreversibilità statica

Per informazioni sulla irreversibilità statica con carico in tiro o spinta vedere a pagina 68

PRESTAZIONI con motore CC 24 V - Vite trapezia a 2 principi Tr 18x8 (P4)



PRESTAZIONI con motore CA 3-fasi 50 Hz 230/400 V o 1-fase 50 Hz 230 V

Vite trapezoidale a 2 principi Tr 18x8 (P4)		
Potenza 0.06 kW - 2 poli		
RAPPORTO DI RIDUZIONE	CARICO [N]	VELOCITÀ [mm/s]
RL/RH2	3600	3.7
RL/RV2	5500	2.4
RL/RN2	9600	1.2

ESEMPIO CODICE DI ORDINAZIONE:

CLA 28 T	RL1	C800	CC 24 V	FC2	POR 5K			
Attuatore	Rapporto selezionato	Corsa richiesta	Motore	Finecorsa	Accessori		Opzioni	

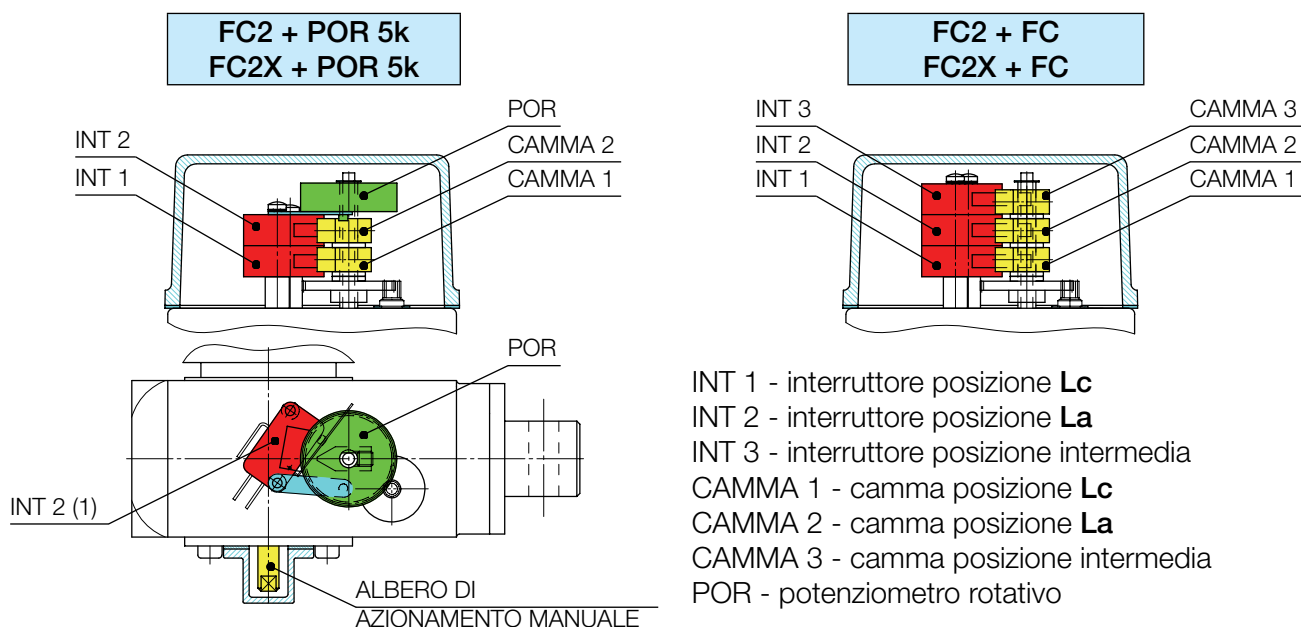
13.4 Finecorsa elettrici azionati a camme (attuatori lineari Serie CLA e CLB)

Cod. **FC2**: due interruttori elettrici azionati a camme, cablati sul contatto NC (da collegare nel circuito di controllo esterno). A richiesta gli interruttori possono essere cablati sul contatto NO oppure sul contatto in scambio CS (per le configurazioni possibili contattare i nostri tecnici).

Cod. **FC2X**: due interruttori elettrici azionati a camme, collegati internamente tra il motore elettrico e l'alimentazione, in modo da interrompere l'alimentazione direttamente, senza l'utilizzo dei relé; disponibile su attuatori con motori CC oppure CA 1-fase

Cod. **FC2 + FC** o **FC2X + FC**: finecorsa elettrici FC2 oppure FC2X con un terzo interruttore per una qualsiasi posizione intermedia. Il terzo interruttore può essere cablato a richiesta sul contatto NC oppure NO (per configurazioni diverse contattare il nostro Ufficio Tecnico).

VALORI NOMINALI DEL CONTATTO		
Vtaggio	Corrente max.	
	Carico resistivo	Carico induttivo
250 Vac	21 A	12 A
30 Vdc	14 A	12 A
125 Vdc	0.8 A	0.6 A



Lc - lunghezza attuatore retracts, **La = Lc + CORSA** - lunghezza attuatore esteso

13.4 Potenziometro rotativo per controllo posizione (attuatori lineari Serie CLA e CLB)

Cod. **POR 5k**: potenziometro rotativo, 1 giro (340°), 5 kOhm $\pm 20\%$, linearità $\pm 2\%$

Il potenziometro rotativo è un trasduttore assoluto, il cui segnale in uscita è proporzionale alla posizione corrente del tubo di spinta dell'attuatore. Il segnale in uscita è analogico.

Cavo std: 4x0.25 mm² + schermo, lunghezza 1.5 m (per configurazioni diverse contattare i nostri tecnici).

Schema di collegamento standard del potenziometro **POR 5k**:

