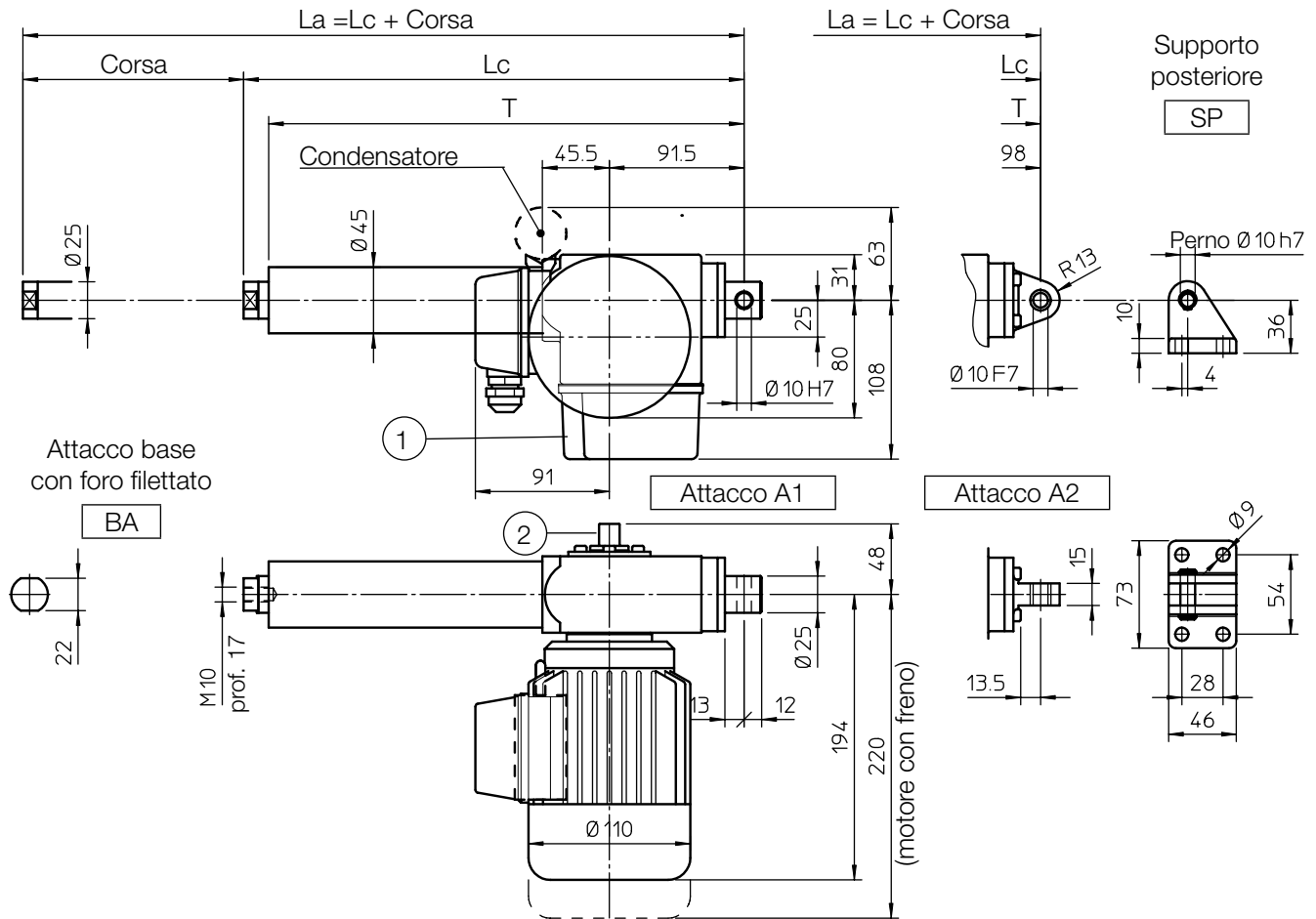


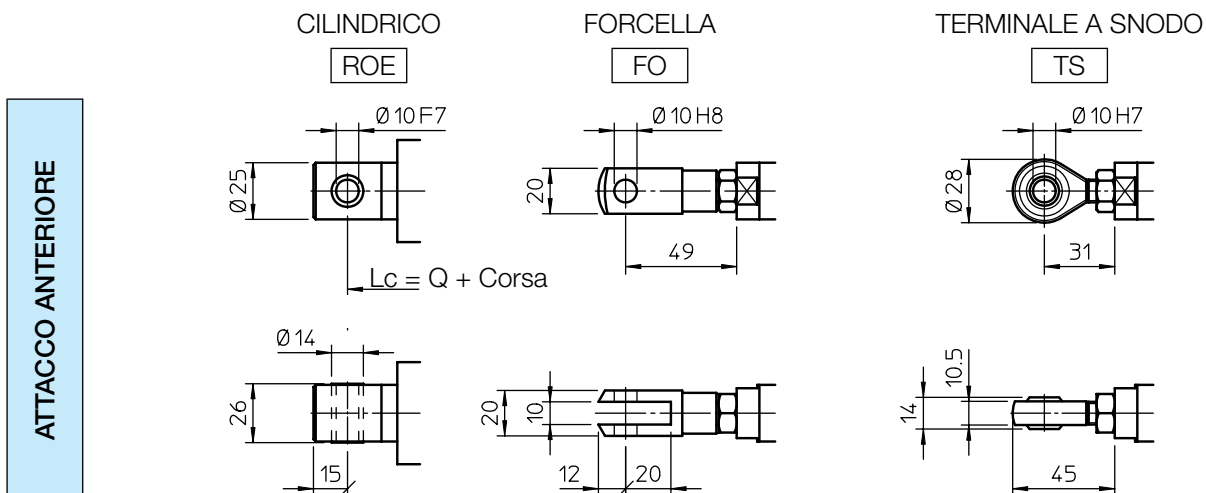
DIMENSIONI DI INGOMBRO



1. SCATOLA FINECORSO E POTENZIOMETRO
2. ESTENSIONE ALBERO MOTORE per:
azionamento manuale di emergenza
registrazione dei finecorsa e del potenziometro

Q [mm]	Attacco A1	Attacco A2
	195	202

CODICE CORSA	Attuatore con attacco A1				Attuatore con attacco A2				MASSA [Kg]
	CORSA [mm]	LUNGHEZZA		T [mm]	CORSA [mm]	LUNGHEZZA		T [mm]	
		Lc [mm]	La [mm]			Lc [mm]	La [mm]		
C100	100	290	390	273	100	297	397	280	5.3
C200	200	390	590	373	200	397	597	380	5.6
C300	300	490	790	473	300	497	797	480	5.9



PRESTAZIONI E CARATTERISTICHE

- Carico in spinta fino a 5 000 N
- Carico in tiro fino a 4 000 N
- Velocità lineare fino a 93 mm/s
- Corsa standard: 100, 150, 200, 250, 300 mm (per corse diverse o maggiori contattare Ufficio Tecnico)
- Carcassa in alluminio
- Attacco posteriore:
 - A1 in acciaio zincato, cilindrico
 - A2 in alluminio fresato con boccola in bronzo
- Tubo esterno in alluminio anodizzato
- Tubo di spinta in acciaio cromato - tolleranza f7
- Attacco anteriore base BA o ROE in acciaio inossidabile AISI 303 con boccola in bronzo
- Motore CA 3-fasi o 1-fase (caratteristiche di dettaglio pagina 70)
- Fattore di utilizzo a carico max.: 30% a (- 10...+ 40)°C
- Grado di protezione:
 - con motore in corrente alternata senza freno IP55
 - con motore in corrente alternata con freno IP54
- Posizione motore standard come sul disegno dimensionale (destra, cod. RH)
- Lubrificato a vita, esente da manutenzione

ACCESSORI

- Diversi tipi di attacchi anteriori
- Tubo di spinta in acciaio inossidabile (cod. SS)
- Supporto posteriore (cod. SP) con attacco posteriore A2
- Protezione meccanica da sovraccarico dinamico, frizione di sicurezza (cod. FS)
- Motore con freno
- Finecorsa elettrici registrabili (cod. FC2)
- Finecorsa elettrici registrabili, con arresto del motore (non disponibile con motore 3-fase CA) (cod. FC2X)
- Terzo interruttore per posizione intermedia (cod. FC)
- Potenzenziometro rotativo 5kOhm per controllo posizione (cod. POR5k)

ATTENZIONE: terzo interruttore e potenziometro rotativo non possono essere selezionati contemporaneamente

OPZIONI

- Motore montato sul lato opposto (sinistro, cod. LH)
- Attacchi ruotati di 90° (cod. RPT 90)

PRESTAZIONI con motore CA 3-fasi 50 Hz 230/400 V o 1-fase 50 Hz 230 V

Vite trapezia a Tr 14x4				
RAPPORTO DI RIDUZIONE	Potenza 0.09 kW - 4 poli		Potenza 0.12 kW - 2 poli	
	CARICO [N]	VELOCITÀ [mm/s]	CARICO [N]	VELOCITÀ [mm/s]
RH1	1750	23	1250	47
RV1	2620	15	1860	30
RN1	4490	7.5	3230	15
RL1	5000	3.5	5000	7.5
RXL1	5000	2	5000	3.5

Vite trapezia a 2 principi Tr 14x8 (P4)				
RAPPORTO DI RIDUZIONE	Potenza 0.09 kW - 4 poli		Potenza 0.12 kW - 2 poli	
	CARICO [N]	VELOCITÀ [mm/s]	CARICO [N]	VELOCITÀ [mm/s]
RH2	1070	47	790	93
RV2	1620	30	1180	60
RN2	2880	15	2080	30
RL2	4800	7.5	3520	15

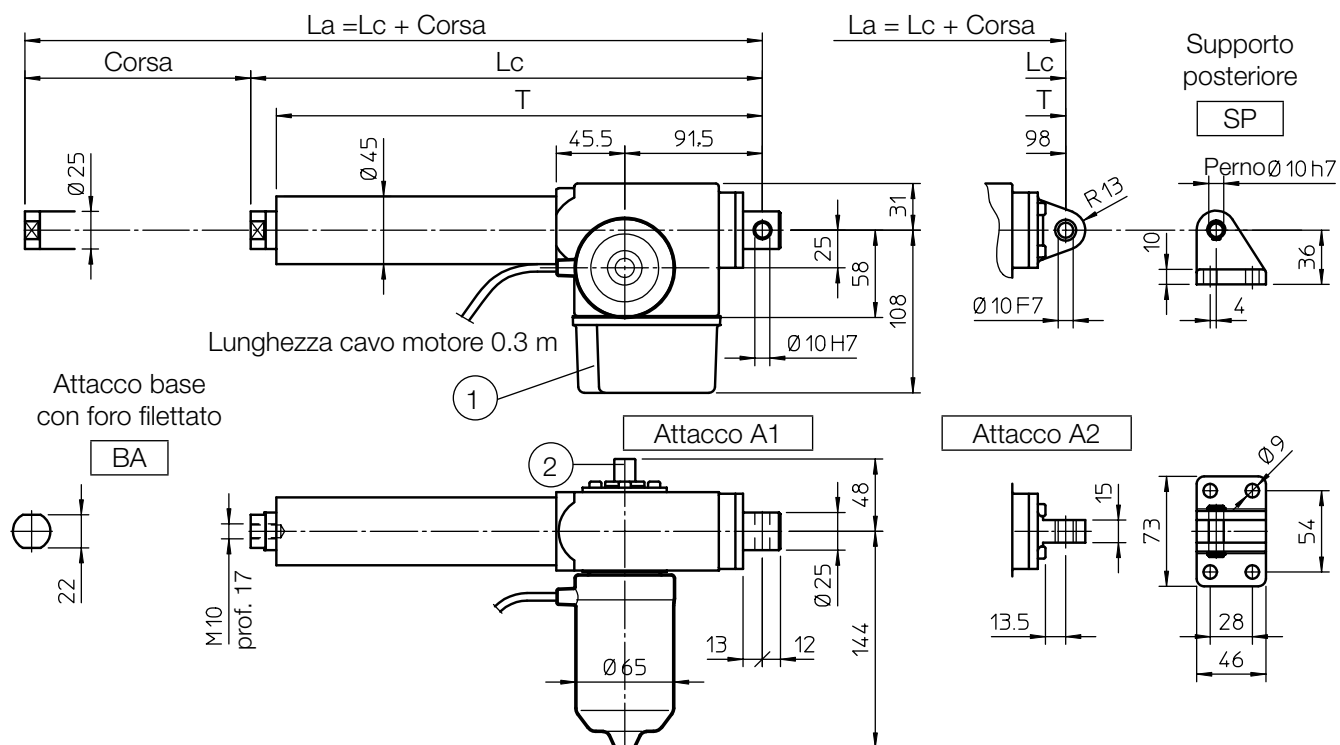
Irreversibilità statica

Per informazioni sulla irreversibilità statica con carico in tiro o spinta vedere a pagina 68

ESEMPIO CODICE DI ORDINAZIONE:

CLA 25	RL1	C200	CA 230/400 V	FC2	POR 5K				
Attuatore	Rapporto selezionato	Corsa richiesta	Motore	Finecorsa	Accessori			Opzioni	

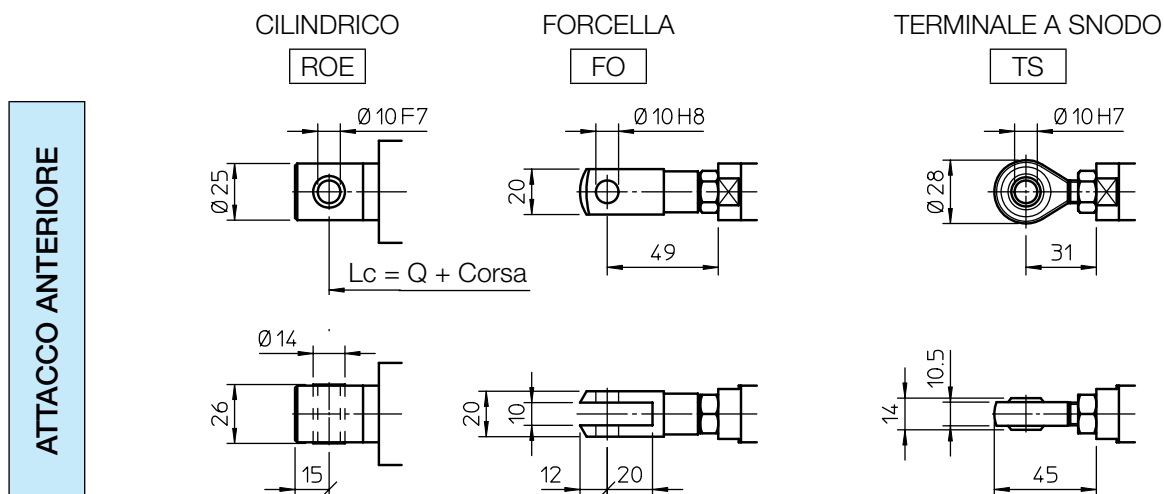
DIMENSIONI DI INGOMBRO



1. SCATOLA FINECORSO E POTENZIOMETRO
2. ESTENSIONE ALBERO MOTORE per:
azionamento manuale di emergenza
registrazione dei finecorsa e del potenziometro

Q [mm]	Attacco A1	Attacco A2
	195	202

CODICE CORSA	Attuatore con attacco A1				Attuatore con attacco A2				MASSA [Kg]
	CORSA [mm]	LUNGHEZZA		T [mm]	CORSA [mm]	LUNGHEZZA		T [mm]	
		Lc [mm]	La [mm]			Lc [mm]	La [mm]		
C100	100	290	390	273	100	297	397	280	4.1
C200	200	390	590	373	200	397	597	380	4.4
C300	300	490	790	473	300	497	797	480	4.7



Irreversibilità statica

Per informazioni sulla irreversibilità statica con carico in tiro o spinta vedere a pagina 68

PRESTAZIONI E CARATTERISTICHE

- Carico in tiro – spinta fino a 4000 N
- Velocità lineare fino a : 100 mm/s
- Corsa standard: 100, 150, 200, 250, 300 mm (per corse diverse o maggiori contattare Ufficio Tecnico)
- Carcassa in alluminio
- Attacco posteriore:
 - A1 in acciaio zincato, cilindrico
 - A2 in alluminio fresato con boccola in bronzo
- Tubo esterno in alluminio anodizzato
- Tubo di spinta in acciaio cromato - tolleranza f7
- Attacco anteriore base BA o ROE in acciaio inossidabile AISI 303 con boccola in bronzo
- Motori CC 12, 24 o 36 V con filtro anti-disturbo elettromagnetico (caratteristiche di dettaglio dei motori: vedi a pagina 69)
- Fattore di utilizzo a carico max.: 15% su 10 min a (- 10...+ 40)°C
- Grado di protezione:IP65
 - test IP6X secondo EN 60529 §12 §13.4-13.6
 - test IPX5 secondo EN 60529 §14.2.5 (test effettuati con attuatore fermo, non in movimento)

- Posizione motore standard come da disegno dimensionale (destra, cod. RH)
- Lubrificato a vita, esente da manutenzione

ACCESSORI

- Diversi tipi di attacchi anteriori
- Tubo di spinta in acciaio inossidabile (cod. SS)
- Supporto posteriore (cod. SP) con attacco post. A2
- Protezione meccanica da sovraccarico dinamico, frizione di sicurezza (cod. FS)
- Finecorsa elettrici registrabili (cod. FC2)
- Finecorsa elettrici registrabili, con arresto del motore (cod. FC2X)
- Terzo interruttore per posizione intermedia (cod. FC)
- Potenzenziometro rotativo 5kOhm per controllo posizione (cod. POR5k)

ATTENZIONE: terzo interruttore e potenziometro rotativo non possono essere selezionati contemporaneamente

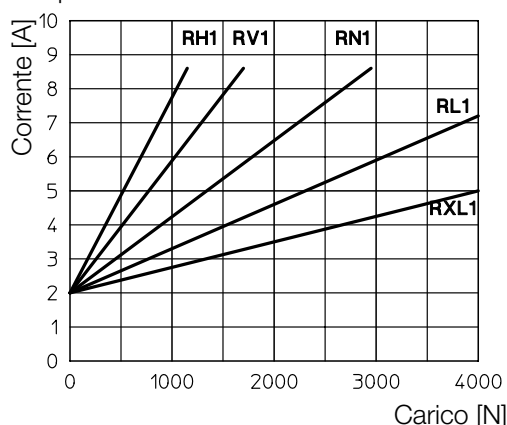
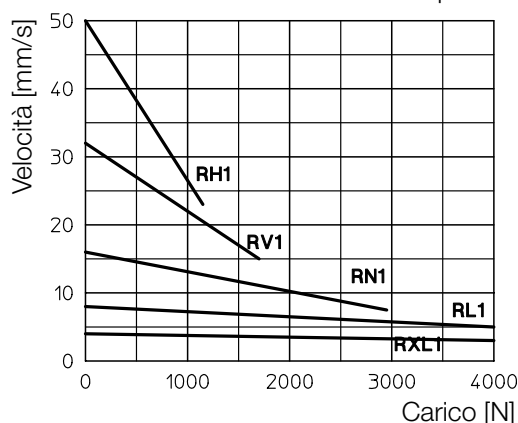
OPZIONI

- Motore montato sul lato opposto (sinistro, cod. LH)
- Attacchi ruotati di 90° (cod. RPT 90)

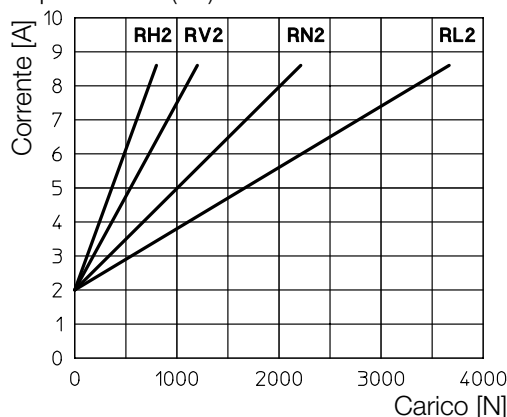
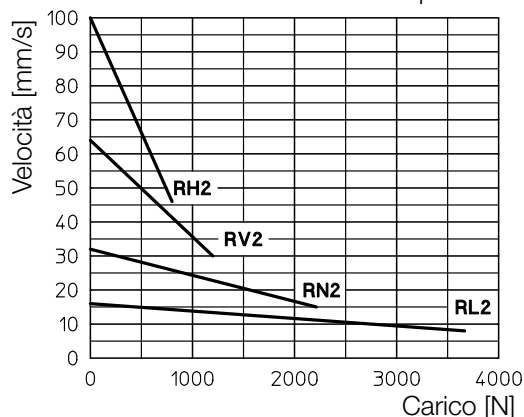
PRESTAZIONI con motore CC 24 V

(con motore CC 12 V: a parità di carico, velocità lineare 10% inferiore, corrente assorbita doppia)

Vite trapezia a 1 principio Tr 14x4



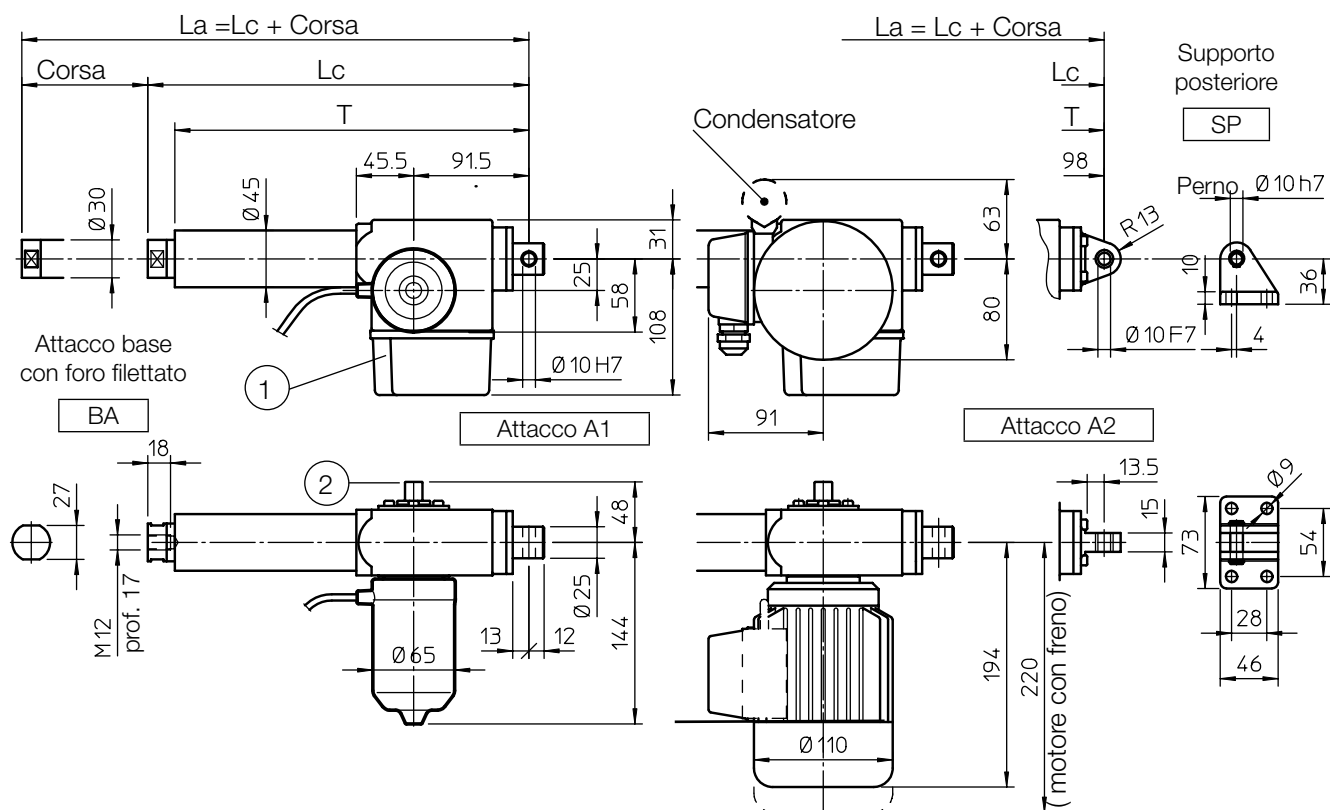
Vite trapezia a 2 principi Tr 14x8 (P4)



ESEMPIO CODICE DI ORDINAZIONE:

CLA 25	RL1	C200	CC 24 V	FC2	POR 5K			
Attuatore	Rapporto selezionato	Corsa richiesta	Motore	Finecorsa	Accessori		Opzioni	

DIMENSIONI DI INGOMBRO



1. SCATOLA FINECORSO E POTENZIOMETRO
2. ESTENSIONE ALBERO MOTORE per:
azionamento manuale di emergenza
registrazione dei finecorsa e del potenziometro

Q [mm]	Attacco A1	Attacco A2
	220	227

CODICE CORSA	Attuatore con attacco A1				Attuatore con attacco A2				MASSA [Kg] con motore CC	MASSA [Kg] con motore CA
	CORSO [mm]	LUNGHEZZA		T [mm]	CORSO [mm]	LUNGHEZZA		T [mm]		
		Lc [mm]	La [mm]			Lc [mm]	La [mm]			
C300	300	516	816	481	300	523	823	488	4.8	6.0
C400	400	616	1016	581	400	623	1023	588	5.1	6.3
C500	500	716	1216	681	500	723	1223	688	5.4	6.6
C600	600	816	1416	781	600	823	1423	788	5.7	6.9
C700	700	916	1616	881	700	923	1623	888	6.0	7.2
C800	800	1016	1816	981	800	1023	1823	988	6.3	7.5

CILINDRICO

ROE

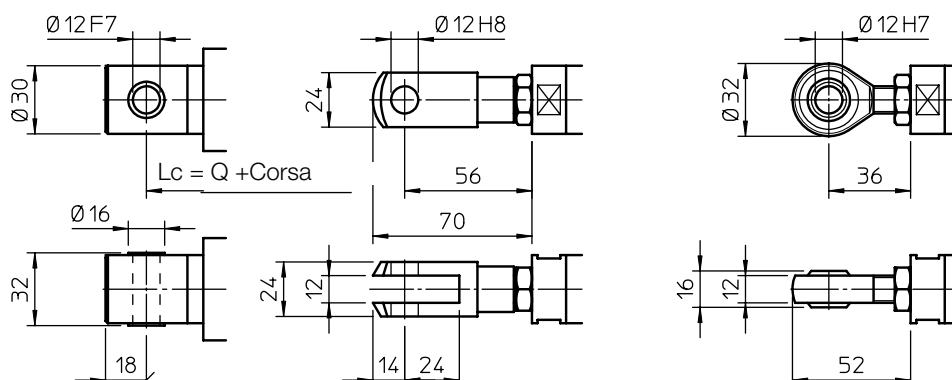
FORCELLA

FO

TERMINALE A SNODO

TS

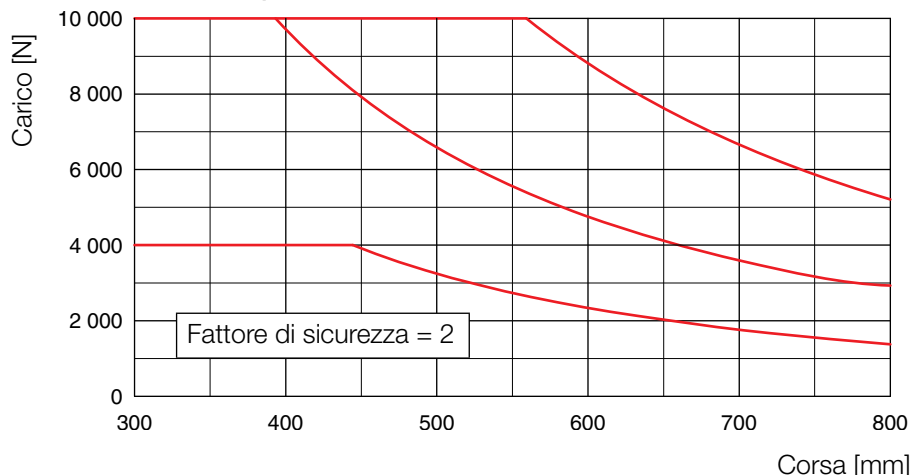
ATTACCO ANTERIORE



CLA 25 S e **CLA 25 M** sono versioni rinforzate del **CLA 25**, con la parte azionamento lineare maggiorata per migliorare la resistenza al carico di punta con corse lunghe. Per tabelle e diagrammi prestazioni in funzione dei rapporti disponibili riferirsi al prodotto CLA 25.

Rispetto al **CLA 25** in più è disponibile il dispositivo antirotazione dello stelo (**AR**).

Grafico carico di punta



CLA 25 M vite Tr 18x4 - Tr 18x8 (P4)
stelo Ø 30 mm
CLA 25 S vite Tr 16x4 - Tr 16x8 (P4)
stelo Ø 30 mm
CLA 25 vite Tr 14x4 - Tr 14x8 (P4)
stelo Ø 25 mm

PRESTAZIONI E CARATTERISTICHE

- Carico in tiro – spinta fino a 5 000 N
- Velocità lineare fino a : 100 mm/s (motore CC)
90 mm/s (motore CA)
- Corse standard 300, 400, 500, 600, 700, 800 mm
(per corse diverse o maggiori contattare Ufficio Tecnico)
- Carcassa in alluminio
- Attacco posteriore:
 - A1 in acciaio zincato cilindrico
 - A2 in alluminio fresato con boccola in bronzo
- Tubo esterno in alluminio anodizzato
- Tubo di spinta in acciaio cromato - tolleranza f7
- Attacco anteriore base BA o ROE
in acciaio inossidabile AISI 303 con boccola in bronzo
- Motori:
 - CC 12, 24 o 36 V con filtro anti-disturbo elettromagnetico
(caratteristiche di dettaglio dei motori: vedi a pagina 69)
 - CA 3-fasi o 1-fase
(caratteristiche di dettaglio a pagina 70)
- Fattore di utilizzo:
 - motore CC: max 15% su 10 min. a (-10 ... +40)°C
 - motore CA: max 30% su 10 min. a (-10 ... +40)°C
- Grado di protezione:
 - con motore in corrente continua IP65
 - test IP6X secondo EN 60529 §12 §13.4-13.6
 - test IPX5 secondo EN 60529 §14.2.5
(test effettuati ad attuatore fermo, non in movimento)
 - con motore in corrente alternata senza freno IP55
 - con motore in corrente alternata con freno IP54

- Posizione motore standard come sul disegno dimensionale (destra, cod. RH)
- Lubrificato a vita, esente da manutenzione

ACCESSORI

- Diversi tipi di attacchi anteriori
- Tubo di spinta in acciaio inossidabile (cod. SS)
- Supporto posteriore (cod. SP)
con attacco posteriore A2
- Protezione meccanica da sovraccarico dinamico,
frizione di sicurezza (cod. FS)
- Motore CA 1-fase e 3-fasi con freno
- Anti rotazione (cod. AR)
- Finecorsa elettrici registrabili (cod. FC2)
- Finecorsa elettrici registrabili, con arresto del motore
(non disponibile con motore 3- fase CA)
(cod. FC2X)
- Terzo interruttore per posizione intermedia (cod. FC)
- Potenzimetro rotativo 5kOhm per controllo posizione
(cod. POR5k)

ATTENZIONE: terzo interruttore e potenziometro rotativo non possono essere selezionati contemporaneamente

OPZIONI

- Motore montato sul lato opposto (sinistro, cod. LH)
- Attacchi ruotati di 90° (cod. RPT 90)

Irreversibilità statica

Per informazioni sulla irreversibilità statica con carico in tiro o spinta vedere a pagina 68

ESEMPIO CODICE DI ORDINAZIONE:

CLA 25 S	RL1	C300	CC 24 V	FC2	POR 5K				
Attuatore	Rapporto selezionato	Corsa richiesta	Motore	Finecorsa	Accessori			Opzioni	

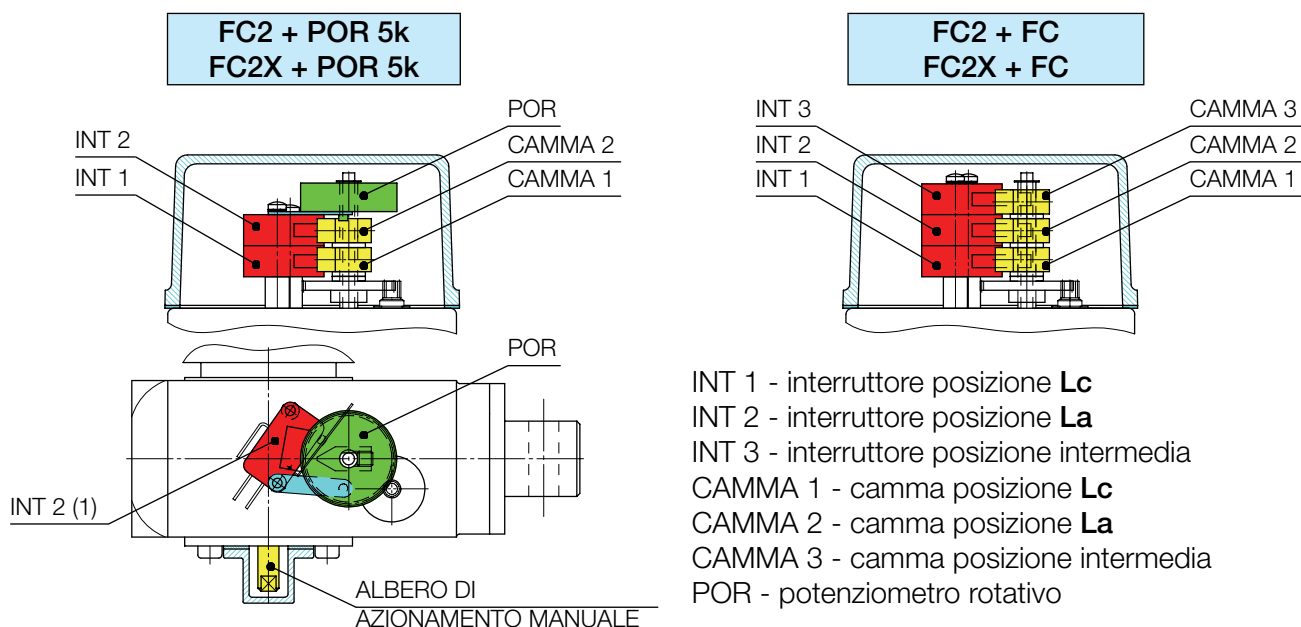
13.4 Finecorsa elettrici azionati a camme (attuatori lineari Serie CLA e CLB)

Cod. **FC2**: due interruttori elettrici azionati a camme, cablati sul contatto NC (da collegare nel circuito di controllo esterno). A richiesta gli interruttori possono essere cablati sul contatto NO oppure sul contatto in scambio CS (per le configurazioni possibili contattare i nostri tecnici).

Cod. **FC2X**: due interruttori elettrici azionati a camme, collegati internamente tra il motore elettrico e l'alimentazione, in modo da interrompere l'alimentazione direttamente, senza l'utilizzo dei relé; disponibile su attuatori con motori CC oppure CA 1-fase

Cod. **FC2 + FC** o **FC2X + FC**: finecorsa elettrici FC2 oppure FC2X con un terzo interruttore per una qualsiasi posizione intermedia. Il terzo interruttore può essere cablati a richiesta sul contatto NC oppure NO (per configurazioni diverse contattare il nostro Ufficio Tecnico).

VALORI NOMINALI DEL CONTATTO		
Vtaggio	Corrente max.	
	Carico resistivo	Carico induttivo
250 Vac	21 A	12 A
30 Vdc	14 A	12 A
125 Vdc	0.8 A	0.6 A



Lc - lunghezza attuatore retracts, **La = Lc + CORSA** - lunghezza attuatore esteso

13.4 Potenziometro rotativo per controllo posizione (attuatori lineari Serie CLA e CLB)

Cod. **POR 5k**: potenziometro rotativo, 1 giro (340°), 5 kOhm $\pm 20\%$, linearità $\pm 2\%$

Il potenziometro rotativo è un trasduttore assoluto, il cui segnale in uscita è proporzionale alla posizione corrente del tubo di spinta dell'attuatore. Il segnale in uscita è analogico.

Cavo std: 4x0.25 mm² + schermo, lunghezza 1.5 m (per configurazioni diverse contattare i nostri tecnici).

Schema di collegamento standard del potenziometro **POR 5k**:

