



ESPULSORE A TESTA CILINDRICA NITRURATO
 NITRIDED EJECTOR PIN
 AUSWERFERSTIFT NITRIERT

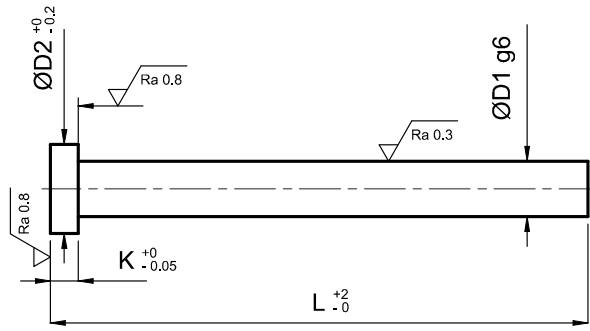
EES-2C

DIN 1530-1
 6751 A

Acciaio: Per pressofusione ed iniezione
Steel: For die casting and injection
Stahl: Für Druckguss und Spritzguss

Durezza: Superficie > 950 Vickers - HV 0,3 Testa HRC 45±5
Hardness: Surface > 950 Vickers - HV 0,3 Head HRC 45±5
Härte: Oberfläche > 950 Vickers - HV 0,3 Kopf HRC 45±5

Resistenza alla trazione: 1300/1450 N/mm²
Tensile strenght: 1300/1450 N/mm²
Zugfestigkeit: 1300/1450 N/mm²



D1		D2		K		L													
DIN	FIAT	DIN	FIAT	DIN	FIAT	100	125	160	200	250	315	400	500	630	800	1000	1200		
1		2,5		1,2		-	-	-											
1,1		2,5		1,2		-	-	-											
1,2		2,5		1,2		-	-	-											
1,3		3		1,5		-	-	-											
1,4		3		1,5		-	-	-											
1,5		3		1,5		-	-	-											
1,6		3		1,5		-	-	-											
1,7		3		1,5		-	-	-											
1,8		3		1,5		-	-	-											
1,9		3		1,5		-	-	-											
2		4		2		-	-	-	-	-	-	-	-	-	-	-	-		
2,2		4		2		-	-	-	-	-	-	-	-	-	-	-	-		
2,5		5		2		-	-	-	-	-	-	-	-	-	-	-	-		
3		6		3		-	-	-	-	-	-	-	-	-	-	-	-		
3,2		6		3		-	-	-	-	-	-	-	-	-	-	-	-		
3,5	7	6		3		-	-	-	-	-	-	-	-	-	-	-	-		
4		8		3	4	-	-	-	-	-	-	-	-	-	-	-	-		
4,2		8		3	4	-	-	-	-	-	-	-	-	-	-	-	-		
4,5		8		3	4	-	-	-	-	-	-	-	-	-	-	-	-		
5		10		3	5	-	-	-	-	-	-	-	-	-	-	-	-		
5,2		10		3	5	-	-	-	-	-	-	-	-	-	-	-	-		
5,5		10		3	5	-	-	-	-	-	-	-	-	-	-	-	-		
6		12		5		-	-	-	-	-	-	-	-	-	-	-	-		
6,2		12		5		-	-	-	-	-	-	-	-	-	-	-	-		
6,5		12		5		-	-	-	-	-	-	-	-	-	-	-	-		
7		12		5		-	-	-	-	-	-	-	-	-	-	-	-		
7,5		12		5		-	-	-	-	-	-	-	-	-	-	-	-		
8		14		5	6,5	-	-	-	-	-	-	-	-	-	-	-	-		
8,2		14		5	6,5	-	-	-	-	-	-	-	-	-	-	-	-		
8,5		14		5	6,5	-	-	-	-	-	-	-	-	-	-	-	-		
9		14		5	6,5	-	-	-	-	-	-	-	-	-	-	-	-		
10		16		5	6,5	-	-	-	-	-	-	-	-	-	-	-	-		
10,2		16		5	6,5	-	-	-	-	-	-	-	-	-	-	-	-		
10,5		16		5	6,5	-	-	-	-	-	-	-	-	-	-	-	-		
11	16	18		5	6,5	-	-	-	-	-	-	-	-	-	-	-	-		
12		18		7	6,5	-	-	-	-	-	-	-	-	-	-	-	-		
12,2		18		7		-	-	-	-	-	-	-	-	-	-	-	-		
12,5		18		7		-	-	-	-	-	-	-	-	-	-	-	-		
14		22		7		-	-	-	-	-	-	-	-	-	-	-	-		
16	22	24		7		-	-	-	-	-	-	-	-	-	-	-	-		
18	24	26		7		-	-	-	-	-	-	-	-	-	-	-	-		
20	26	28	8	7		-	-	-	-	-	-	-	-	-	-	-	-		
25		32		10		-	-	-	-	-	-	-	-	-	-	-	-		
32		40		10		-	-	-	-	-	-	-	-	-	-	-	-		

Esempio di ordinativo: D1xL **Order example:** D1xL **Bestellbeispiel:** D1xL