

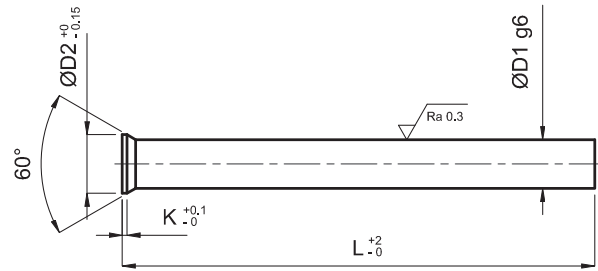
**ESPULSORE A TESTA CONICA**  
**CONICAL HEAD EJECTOR PIN**  
**AUSWERFERSTIFT MIT KONISCHEM KOPF**

**EES-1**

**DIN 1530-3**  
**9861 D**

**Acciaio:** Per lavorazione a freddo ed iniezione  
**Steel:** For cold forming and injection  
**Stahl:** Für Kaltschmieden und Spritzgiessen

**Durezza:** Corpo HRC 60±2 Testa HRC 45±5  
**Hardness:** Body HRC 60±2 Head HRC 45±5  
**Härte:** Körper HRC 60±2 Kopf HRC 45±5



D1	D2	K	L				
			100	125	160	200	250
1	1,8	0,5	-	-	-	-	-
1,1	1,8	0,5	-	-	-	-	-
1,2-1,3	2	0,5	-	-	-	-	-
1,4	2,2	0,5	-	-	-	-	-
1,5	2,2	0,5	-	-	-	-	-
1,6-1,7	2,5	0,5	-	-	-	-	-
1,8-1,9	2,8	0,5	-	-	-	-	-
2	3	0,5	-	-	-	-	-
2,1-2,2	3,2	0,5	-	-	-	-	-
2,3-2,4	3,5	0,5	-	-	-	-	-
2,5	3,5	0,5	-	-	-	-	-
2,6-2,9	4	0,5	-	-	-	-	-
3	4,5	0,5	-	-	-	-	-
3,1-3,4	4,5	0,5	-	-	-	-	-
3,5	5	0,5	-	-	-	-	-
3,6-3,9	5	0,5	-	-	-	-	-
4	5,5	0,5	-	-	-	-	-
4,1-4,4	5,5	0,5	-	-	-	-	-
4,5	6	0,5	-	-	-	-	-
4,6-4,9	6	0,5	-	-	-	-	-
5	6,5	0,5	-	-	-	-	-
5,1-5,4	6,5	0,5	-	-	-	-	-
5,5	7	0,5	-	-	-	-	-
5,6-5,9	7	0,5	-	-	-	-	-
6	8	0,5	-	-	-	-	-
6,1-6,4	8	0,5	-	-	-	-	-
6,5	9	1	-	-	-	-	-
6,6-6,9	9	1	-	-	-	-	-
7	9	1	-	-	-	-	-
7,1-7,4	9	1	-	-	-	-	-
7,5	10	1	-	-	-	-	-
7,6-7,9	10	1	-	-	-	-	-

D1	D2	K	L				
			100	125	160	200	250
8	10	1	-	-	-	-	-
8,1-8,4	10	1	-	-	-	-	-
8,5	11	1	-	-	-	-	-
8,6-8,9	11	1	-	-	-	-	-
9	11	1	-	-	-	-	-
9,1-9,4	11	1	-	-	-	-	-
9,5	12	1	-	-	-	-	-
9,6-9,9	12	1	-	-	-	-	-
10	12	1	-	-	-	-	-
10,1-10,4	12	1	-	-	-	-	-
10,5	13	1	-	-	-	-	-
10,6-10,9	13	1	-	-	-	-	-
11	13	1	-	-	-	-	-
11,1-11,4	13	1	-	-	-	-	-
11,5	14	1	-	-	-	-	-
11,6-11,9	14	1	-	-	-	-	-
12	14	1	-	-	-	-	-
12,5	15	1	-	-	-	-	-
13	15	1	-	-	-	-	-
13,5	16	1,5	-	-	-	-	-
14	16	1,5	-	-	-	-	-
14,5	17	1,5	-	-	-	-	-
15	17	1,5	-	-	-	-	-
15,5	18	1,5	-	-	-	-	-
16	18	1,5	-	-	-	-	-
16,5	19	1,5	-	-	-	-	-
17	19	1,5	-	-	-	-	-
17,5	20	1,5	-	-	-	-	-
18	20	1,5	-	-	-	-	-
18,5	21	1,5	-	-	-	-	-
20	22	1,5	-	-	-	-	-

**Esempio di ordinativo:** D1xL    **Order example:** D1xL    **Bestellbeispiel:** D1xL