



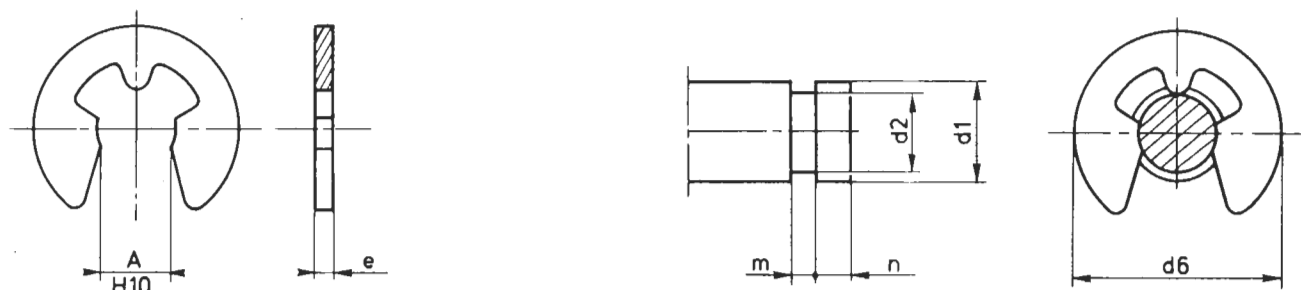
Anneaux "E" renforcés

Montage radial pour arbre

TYPE 864

Suivant NF L 23-203 - DIN 6799

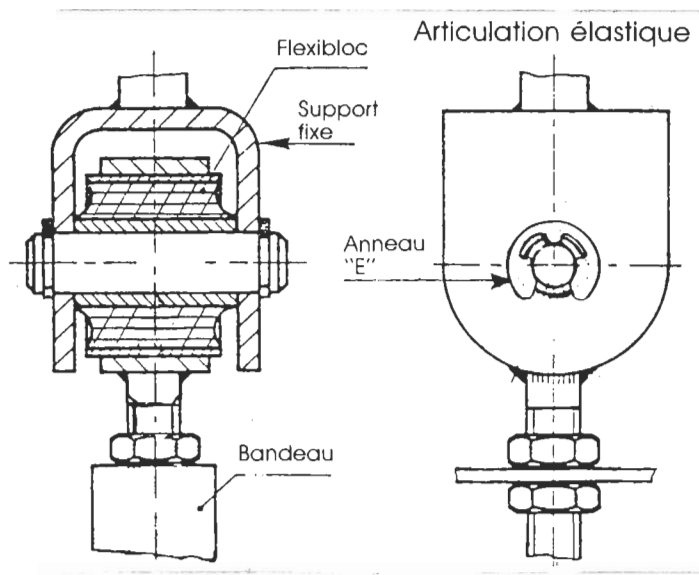
Anneau monté



Acier : XC 75

| Arbre | | | Anneau | | | | Gorge | | | Fg* | | Fo | N° de base de la pièce |
|-------|------------|-----|--------|-------|------|-----|-------|-----|-------|-----|-------|---------|------------------------|
| d 1 | pour arbre | | d 6 | A | e | d 2 | m | n | (daN) | d'1 | (daN) | | |
| | de | ø | | | | | | | | | | Tol. | min. |
| 1 | 1 | 1,4 | 2 | 0,58 | 0,2 | 0,8 | 0,24 | 0,4 | 3 | 1,2 | 8 | 864.010 | |
| 1,4 | 1,4 | 2 | 3 | 1,01 | 0,3 | 1,2 | 0,34 | 0,6 | 4 | 1,5 | 12 | 864.014 | |
| 2 | 2 | 2,5 | 4 | 1,28 | 0,4 | 1,5 | 0,44 | 0,8 | 7 | 2 | 22 | 864.020 | |
| 2,5 | 2,5 | 3 | 4,5 | 1,61 | 0,5 | 1,9 | 0,54 | 1 | 10 | 2,5 | 35 | 864.025 | |
| 3 | 3 | 4 | 6 | 1,94 | 0,6 | 2,3 | 0,64 | — | 15 | 3 | 50 | 864.030 | |
| 4 | 4 | 5 | 7 | 2,7 | — | 3,2 | — | — | 22 | 4 | 65 | 864.040 | |
| 5 | 5 | 7 | 9 | 3,34 | 0,7 | 4 | 0,74 | 1,2 | 25 | 5 | 95 | 864.050 | |
| 6 | 6 | 8 | 11 | 4,11 | — | 5 | — | — | 90 | 7 | 115 | 864.060 | |
| 7 | 7 | 9 | 12 | 5,26 | — | 6 | — | — | 110 | 8 | 135 | 864.070 | |
| 8 | 8 | 11 | 14 | 5,84 | 0,9 | 7 | 0,94 | 1,5 | 125 | 9 | 180 | 864.080 | |
| 9 | 9 | 12 | 16 | 6,52 | 1 | 8 | 1,05 | 1,8 | 142 | 10 | 250 | 864.090 | |
| 10 | 10 | 14 | 18,5 | 7,63 | 1,1 | 9 | 1,15 | 2 | 160 | 11 | 300 | 864.100 | |
| 11 | 11 | 15 | 20 | 8,32 | 1,2 | 10 | 1,25 | — | 170 | 12 | 350 | 864.110 | |
| 13 | 13 | 18 | 23 | 10,45 | 1,3 | 12 | 1,35 | 2,5 | 310 | 15 | 470 | 864.130 | |
| 16 | 16 | 24 | 29 | 12,61 | 1,5 | 15 | 1,55 | 3 | 700 | 20 | 780 | 864.160 | |
| 20 | 20 | 31 | 37 | 15,92 | 1,75 | 19 | 1,8 | 3,5 | 1.000 | 25 | 1.100 | 864.200 | |
| 25 | 25 | 38 | 44 | 21,88 | 2 | 24 | 2,05 | 4 | 1.300 | 30 | 1.500 | 864.250 | |

* Valeur pour arbre de \varnothing d'1.



CARACTERISTIQUES

- Permet des charges axiales supérieures à l'anneau type 863.
- Son montage radial est aisé à l'aide d'un outil simple ("fourchette").
- Conditionnement possible en Rolpak (voir chapitre : Montage des anneaux).

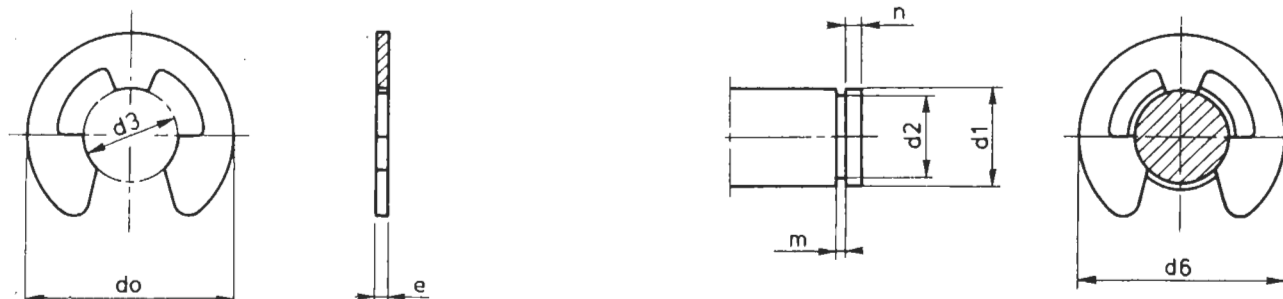


Anneaux "E"

Montage radial pour arbre

TYPE 863

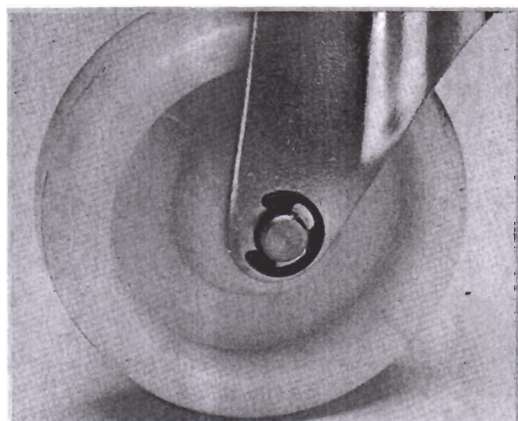
Anneau monté



Acier : XC 75

| Arbre | Anneau | | | | Gorge | | | n | d 6 | Fg (dan) | Fa (dan) | N° de base de la pièce |
|-------|--------|-------|------|--------|----------|-------------|--------|------|-----|----------|----------|------------------------|
| | d 1 | d 0 | d 3 | e Tol. | d 2 Tol. | m min. | n min. | | | | | |
| 1 | 3,4 | 0,75 | 0,25 | | 0,8 | 0,3 | 0,4 | 3,65 | 1,5 | 4 | 863.010 | |
| 1,5 | 4 | 1,25 | — | | 1,3 | — | 0,6 | 4,25 | 2,5 | 6 | 863.015 | |
| 2 | 4,7 | 1,51 | — | | 1,56 | — | 0,8 | 4,95 | 6 | 12 | 863.020 | |
| 2,5 | 5,3 | 1,99 | 0,4 | | 2,06 | 0,45 | 1 | 5,55 | 7 | 29 | 863.025 | |
| 3 | 6 | 2,23 | — | 0 | 2,3 | — | — | 6,25 | 15 | 35 | 863.030 | |
| 3,5 | 6,85 | 2,59 | — | - 0,03 | 2,8 | — | — | 7,3 | 15 | 41 | 863.035 | |
| 4 | 7,16 | 2,90 | 0,6 | | 3,1 | 0,67 | — | 7,6 | 24 | 70 | 863.040 | |
| 4,5 | 8 | 3,5 | — | | 3,6 | — | — | 8,35 | 25 | 79 | 863.045 | |
| 5 | 8,51 | 3,68 | — | | 3,8 | — | 1,2 | 8,9 | 30 | 88 | 863.050 | |
| 6 | 11,07 | 4,7 | — | | 4,8 | — | — | 11,5 | 54 | 105 | 863.060 | |
| 7 | 13,4 | 5,25 | — | | 5,4 | — | — | 13,9 | 88 | 123 | 863.070 | |
| 8 | 12,7 | 6,17 | — | | 6,4 | — | 1,5 | 13,3 | 100 | 140 | 863.080 | |
| 9 | 13,8 | 6,85 | 0,8 | | 7 | 0,9 | 1,8 | 14,3 | 142 | 211 | 863.090 | |
| 10 | 15 | 7,85 | — | 0 | 8 | — | 2 | 15,5 | 160 | 234 | 863.100 | |
| 11 | 16,6 | 8,45 | — | - 0,05 | 8,6 | — | — | 16,9 | 204 | 258 | 863.110 | |
| 12 | 17,7 | 9,45 | — | | 9,6 | — | — | 18,2 | 204 | 281 | 863.120 | |
| 13 | 19 | 10,09 | 1 | | 10,24 | 1,1 | 2,5 | 19,6 | 285 | 381 | 863.130 | |
| 14 | 20,4 | 11,1 | — | | 11,24 | — | — | 21,0 | 285 | 411 | 863.140 | |
| 15 | 21,6 | 11,9 | — | | 12,04 | + 0,07 0 | — | 22,2 | 305 | 440 | 863.150 | |
| 16 | 23 | 12,9 | — | | 13,04 | — | 3 | 23,6 | 414 | 459 | 863.160 | |
| 17 | 24,3 | 13,65 | — | | 13,84 | — | — | 25,0 | 442 | 499 | 863.170 | |
| 18 | 25,6 | 14,65 | — | | 14,84 | — | — | 26,3 | 442 | 528 | 863.180 | |
| 19 | 26,8 | 15,51 | 1,2 | 0 | 15,7 | 1,35 | — | 27,4 | 462 | 669 | 863.190 | |
| 20 | 28,2 | 16,48 | — | - 0,06 | 16,7 | — | — | 29,0 | 550 | 704 | 863.200 | |
| 22 | 30,8 | 18,32 | — | | 18,54 | — | — | 31,6 | 570 | 775 | 863.220 | |
| 25 | 34,8 | 21,1 | — | | 21,4 | — | 4 | 35,7 | 780 | 881 | 863.250 | |
| 30 | 41,2 | 25,85 | 1,5 | | 26,2 | + 0,12 0 | 1,654 | 42,3 | 820 | 1.321 | 863.300 | |
| 35 | 47,6 | 30,57 | — | | 31 | — | 5 | 48,9 | 850 | 1.542 | 863.350 | |

* Cette dimension est fabriquée uniquement en Cupro-Béryllium.



CARACTERISTIQUES

- Sa géométrie offre un épaulement de hauteur importante.
- Son montage radial est aisé à l'aide d'un outil simple ("fourchette").
- Conditionnement possible en Rolpak (voir chapitre : Montage des anneaux).